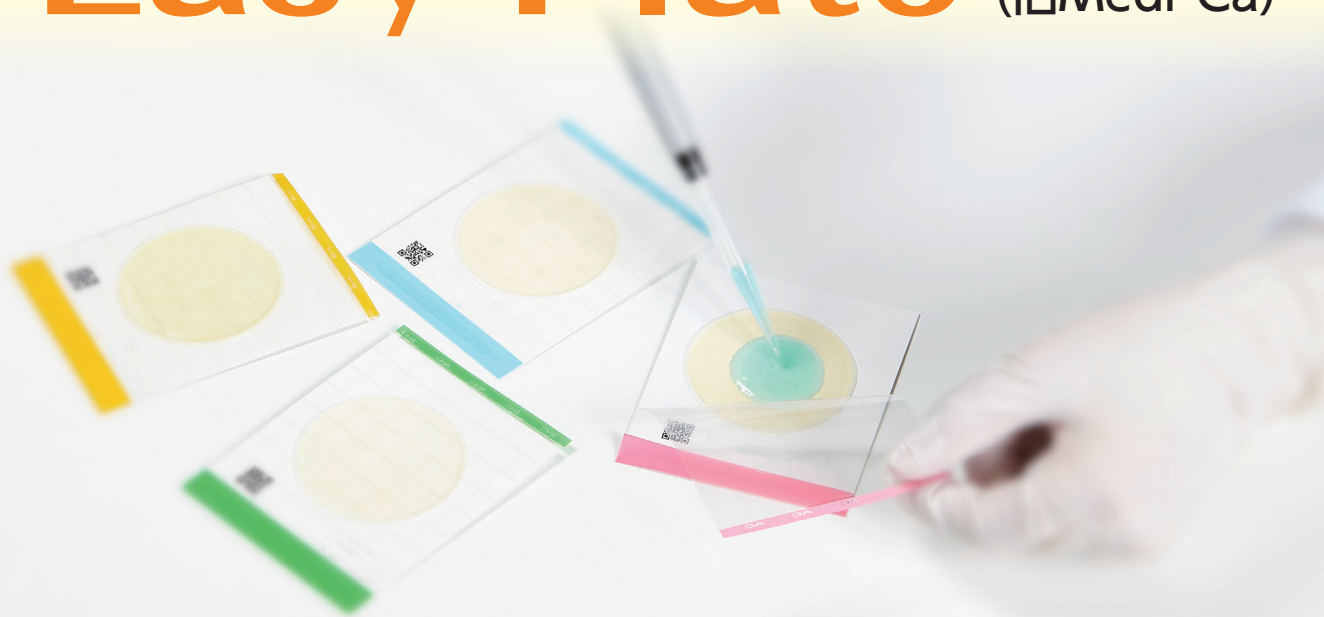


微生物検査用  
フィルム培地

製品検査を簡便・迅速!

# Easy Plate<sup>TM</sup> (旧Medi・Ca)



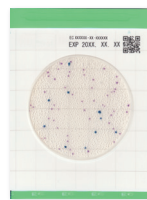
Easy Plate AC  
(旧Medi・Ca AC)  
一般生菌数  
測定用



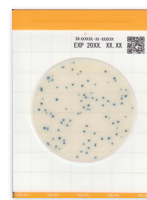
Easy Plate CC  
(旧Medi・Ca CC)  
大腸菌群数  
測定用



Easy Plate EC  
(旧Medi・Ca EC)  
大腸菌・大腸菌群数  
測定用



Easy Plate SA  
(旧Medi・Ca SA)  
黄色ブドウ球菌数  
測定用



AOAC PTM 認証

「食品衛生検査指針微生物編 2018」 収載※

※「Medi・Ca」として認証取得、および掲載されています。

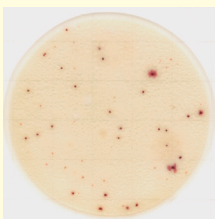


## おすすめポイント① コロニーの視認性が高く判定が容易

食品残渣との判別も容易で、コロニー数の計測をスピーディかつ確実に行えます。

明瞭なコロニーの発色

一般生菌数測定用



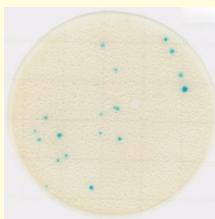
Easy Plate<sup>TM</sup> AC

ミックス粉



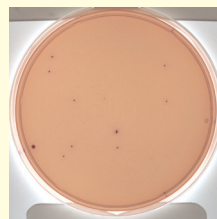
標準寒天培地

大腸菌群数測定用



Easy Plate<sup>TM</sup> CC

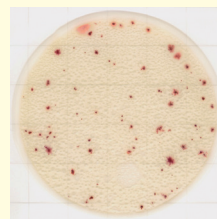
豚ロース肉



デゾキシコレート寒天培地

バチルス属のコロニーが  
広がりにくい

一般生菌数測定用

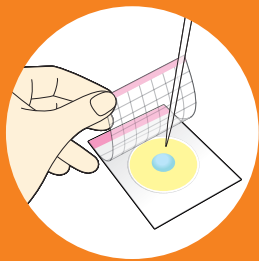


Easy Plate<sup>TM</sup> AC

バチルス属を含む食品



標準寒天培地



# 食品微生物検査をより簡単・効率的に

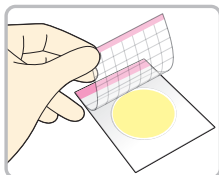
作業の効率化

誰でも簡単に測定

省スペース化

## 接種 カバーフィルムを開けて、試料液を滴下

### STEP 1 開ける

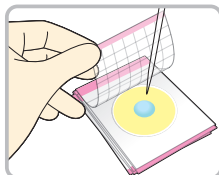


平らで水平な場所に置き、カバーフィルムを開ける

※10枚程度まで重ねて滴下が可能です。

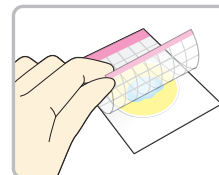
※重ねる際、滴下済み製品の培養エリアに圧力をかけないでください。圧力をかけると、液がこぼれることがあります。

### STEP 2 滴下する



ピペットを垂直に保って、培養エリア中央に1 mLの試料液を滴下

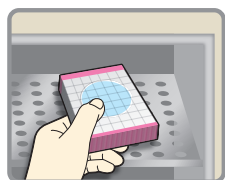
### STEP 3 閉じる



カバーフィルムをゆつくる閉じる

**おすすめポイント②** スプレッダー等による作業不要

## 培養 培養器に入れて培養

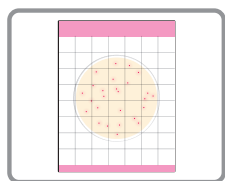


**おすすめポイント③**

重ねて省スペースに培養可能

培地の種類	培養温度	培養時間	発色の判定
Easy Plate AC 一般生菌数測定用	35±1℃	48±2時間	赤色
Easy Plate CC 大腸菌群数測定用		24±1時間	青色
Easy Plate EC 大腸菌・大腸菌群数測定用	大腸菌:紺～青紫色 大腸菌以外の大腸菌群:ピンク～赤紫色		
Easy Plate SA 黄色ブドウ球菌数測定用	35±1℃ 37±1℃		青色

## 判定 コロニーを数える



### 発色したコロニーのみをカウント

※廃棄方法:

使用済みの本製品は二次汚染の危険がありますので適切な滅菌処理をした後、各自治体及び施設の廃棄基準に従って廃棄してください。



◀サンプルのお申し込みはこちら

4種類それぞれのサンプルをご用意しております。お気軽にお申込みください。

微生物検査 Easy Plate

で検索!

製品コード	製品名・用途	販売単位	希望小売価格(税抜)
61973	Easy Plate AC (旧Medi・Ca AC) 一般生菌数測定用	1キット:(25枚×4袋)×1	9,500円
—		10キット:(25枚×4袋)×10	75,000円
61974	Easy Plate CC (旧Medi・Ca CC) 大腸菌群数測定用	1キット:(25枚×4袋)×1	9,500円
—		10キット:(25枚×4袋)×10	75,000円
61975	Easy Plate EC (旧Medi・Ca EC) 大腸菌・大腸菌群数測定用	1キット:(25枚×4袋)×1	13,000円
—		5キット:(25枚×4袋)×5	47,500円
61976	Easy Plate SA (旧Medi・Ca SA) 黄色ブドウ球菌数測定用	1キット:(25枚×4袋)×1	19,900円
—		5キット:(25枚×4袋)×5	75,000円

※保存条件:冷蔵(2~8℃)で保存してください

## キッコーマンバイオケミファ株式会社

東京 〒105-0003 東京都港区西新橋2-1-1  
TEL 03-5521-5490

大阪 〒556-0011 大阪府大阪市浪速区難波中2-10-70  
なんばパークス内パークスタワー5階

Email biochemifa@mail.kikkoman.co.jp

※本カタログに記載された内容は、了解なしに変更させていただく場合がございます。

お問合せ